

松島湾アマモ採取

特定非営利活動法人 環境生態工学研究所

状況写真	解説
	<p>実施日：平成28年4月12日 実施者：仙台うみの杜水族館：2名 E-TEC：3名</p> <p>今回は、仙台うみの杜水族館様、および関係者様の理解を得て、水族館で展示するアマモの採取をお手伝いさせていただきました。</p>
	<p>ダイバーさんがアマモの株を採取しています。干潮時の作業ですが、潜水装備が必要です。</p>
	<p>船の上では、採取したアマモの選別作業を行いました。</p>

状況写真

解説



採取したアマモです。草丈は 60～80cm 程度の生育良好な個体です。



選別したアマモは、傷まないように配慮して水族館へ運搬しました。



アマモ採取を終えた後、お昼ごろに近くの港へ立ち寄って展示用のクラゲ取りも実施しました。

港に来ていた一般の方々も、取れたクラゲに興味深げに覗き込みながら楽しんでいました。

状況写真

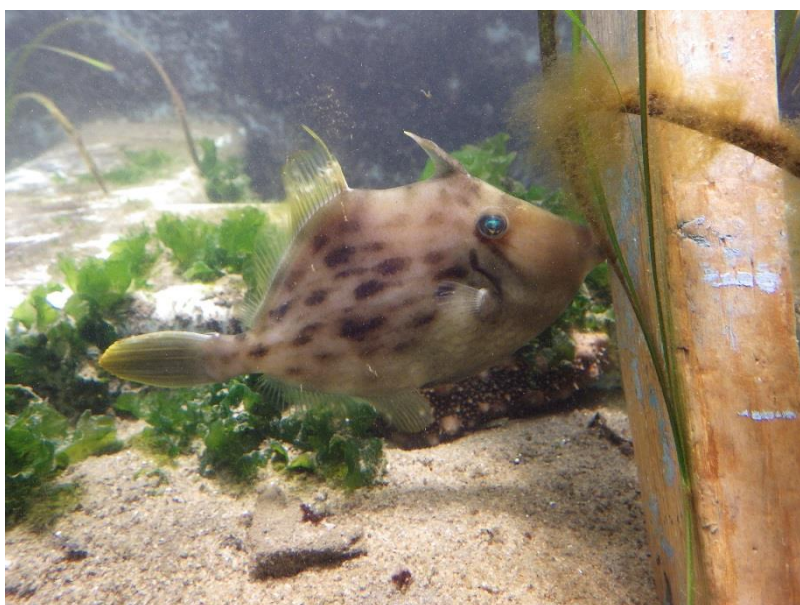
解説



植え込み作業前の展示水槽です。
少し寂しいです。



採取してきたアマモを一株ずつ丁寧に
植えていきます。



作業を見守るカワハギ氏。

植え込み作業を終えた後の水槽の姿が
気になるところですが・・・それは内
緒です(笑)

アマモ場の展示がどう変わったか、気
になる方は是非、水族館へ足を運んで
みては如何でしょうか？